

東京文化財ウィーク 2025

重要文化財

旧前田家本邸 特別ガイド

開催日

10/25(土)

↓

11/3(月・祝)

参加費無料

通常非公開のエリアも
ボランティアガイドがご案内します

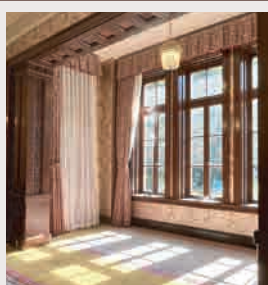
ガイド開始予定時刻（各コース共通）

10:30 11:00 11:30 12:00 13:00 13:30 14:00 14:30

A 洋館コース

1回15名

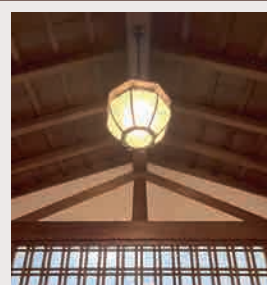
築96年の重要文化財の
洋館をご案内します
初めての方にオススメ！



B 和館と茶室 コース

1回10名

重要文化財の和館と
裏千家のお茶室をご案内
初めての方にオススメ！



C 渡り廊下と 和庭コース

泰山タイル製の
壁泉など非
公開エリアを
ご案内します
(※)

1回15名



D 庭園めぐり コース

土日祝
限定！

旧前田庭園（駒
場公園）が名勝
に指定された
記念の新企画
です(※)

1回15名



E 屋根裏探検 コース

土日祝
限定！

通常非公開の
階段～屋根裏
～塔屋をご案
内いたします

1回10名



※CコースとDコースは雨天時Eの屋根裏探検コースに変更となります

駒場ガイドの会 (<https://komaba-guide-no-kai.jimdosite.com/>)

旧前田家本邸特別ガイド 受付・集合場所のご案内

A 洋館コース
 受付/集合:
 洋館1F玄関ホール

B 和館と茶室コース
 受付:だれでもトイレ前広場
 集合:和館1F玄関ホール

C 渡り廊下と和庭コース
 受付/集合:
 だれでもトイレ前広場

D 庭園めぐりコース
 受付:だれでもトイレ前広場
 集合:正門内側の円形園地

土日祝
限定!

E 屋根裏探検コース
 受付:洋館1F玄関ホール
 集合:洋館2F長女の部屋

土日祝
限定!

